

INFORME DE ACOMPANHAMENTO DO MERCADO

SADIS – AGREGADO

2009

Informe trimestral nº 4

(Outubro, Novembro e Dezembro - 2009)

Fontes:

Superintendência de Acompanhamento de
Mercado

Coordenação de Cinema e Vídeo – CCV

SADIS Agregado

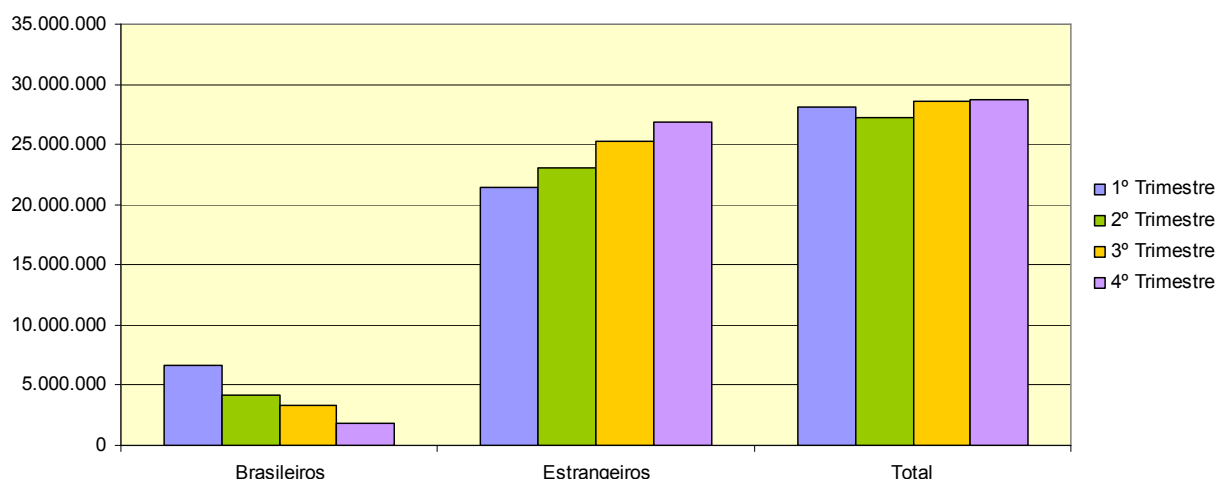
Os dados a seguir foram extraídos do Sistema de Acompanhamento da Distribuição em salas de exibição – SADIS e compilados pela equipe da Coordenação de Cinema e Vídeo – CCV da Superintendência de Acompanhamento de Mercado.

As análises foram feitas com base nas informações fornecidas até 06/1/2009 pelas empresas distribuidoras cadastradas na Agência Nacional do Cinema.

DESTAQUES

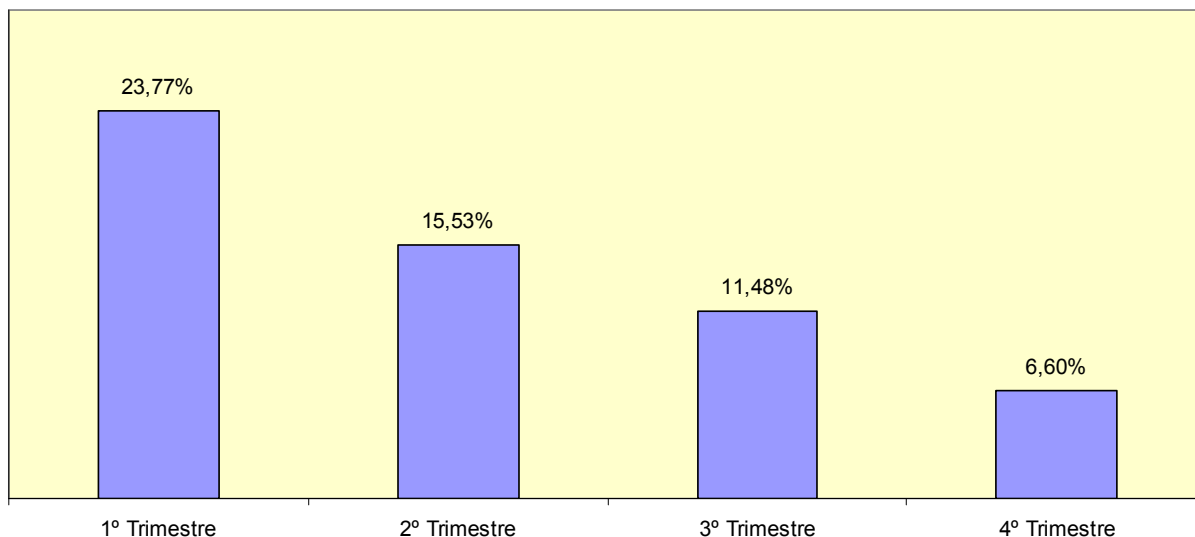
- O último trimestre de 2009 contou com 13 semanas cinematográficas (semanas 40 a 52), compreendidas entre 02/10 e 31/12/2009. Houve a exibição de 281 filmes, sendo 93 brasileiros e 188 estrangeiros. Um total de 28.731.483 espectadores assistiu aos filmes em cartaz no período, o que gerou renda de R\$ 248.964.362,80. Este resultado representa um ligeiro crescimento em relação aos números do 3º trimestre (aumento de 0,54% no público e de 0,89% na renda).
- Já entre os filmes brasileiros, foi verificada uma queda expressiva de público e de renda frente ao trimestre anterior. As produções nacionais foram assistidas por 1.897.380 pessoas, o que movimentou um montante de R\$ 13.907.695,32, com redução de 42,16% e 49,96% de público e renda, respectivamente.
- Observa-se, ao longo dos quatro trimestres de 2009, uma contínua redução do público do cinema nacional, enquanto o número de espectadores dos filmes estrangeiros teve movimento inverso. No total, houve pouca variação no número de ingressos vendidos ao longo dos trimestres.

Público por trimestre



- Com esses resultados, a participação de mercado do cinema brasileiro nos últimos três meses de 2009 foi de 6,6%, a mais baixa do ano.

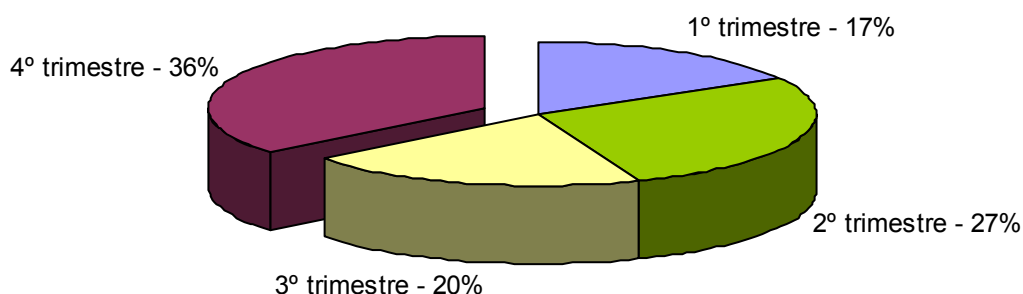
Participação de Público - Filmes Brasileiros



- A melhor semana para o filme nacional no trimestre foi a iniciada em 6 de novembro (45ª semana cinematográfica), quando 304.061 espectadores assistiram às produções brasileiras, o que garantiu uma participação de público de 19,05%, a maior do período. Nesta semana, em 9 de novembro, aconteceu o Projeto Brasil 2009, evento promovido pela Cinemark em que toda a programação do dia é dedicada a produções brasileiras, com ingressos a preços populares.
- As distribuidoras *majors* foram responsáveis pela comercialização de 30,60% dos filmes exibidos no período, títulos que ficaram com uma fatia de 63,37% do público.
- A liderança de público nos três últimos meses do ano coube à cartela de filmes da SONY/DISNEY (COLUMBIA), composta por 39 filmes que conquistaram 12.224.301 espectadores, o equivalente a 42,55% do público do período. Seu principal lançamento foi 2012, que conquistou 5.056.558 espectadores. Em segundo lugar destaca-se a independente PARIS (SM), cujos títulos totalizaram 5.807.232 ingressos vendidos, com destaque para LUA NOVA, que obteve público de 5.686.210 pessoas.
- Considerando-se apenas os filmes brasileiros, houve uma divisão equilibrada do público entre as distribuidoras *majors* (que ficaram com uma participação de 49,29%) e as independentes (50,71%), muito embora as últimas tenham sido responsáveis por 73,12% dos títulos nacionais oferecidos no período.

- A SONY/DISNEY (COLUMBIA) também ocupou a liderança do ranking de público quando considerados apenas os títulos brasileiros, com 834.442 espectadores conquistados pelos 12 filmes nacionais distribuídos pela *major*, o que representa 43,98% do público do cinema nacional. A IMAGEM (WMIX) ficou na segunda colocação, com 432.995 espectadores para os três filmes brasileiros de sua carteira exibidos no trimestre (participação de 22,82%).
- Os últimos três meses de 2009 contaram com 88 lançamentos (30 brasileiros, 34 norte-americanos e 24 produções de outros países) que conquistaram público total de 25.190.401 espectadores. Este foi o trimestre que reuniu o maior número de lançamentos do cinema nacional. Foram 30 títulos lançados no período, mais de 1/3 dos 84 lançamentos do ano.

Lançamentos brasileiros por trimestre



- Apenas três dos lançamentos brasileiros do trimestre ocuparam mais de 100 salas na primeira semana de exibição, sendo que nenhum foi exibido em mais de 250 salas. Além disso, a principal estreia do trimestre, XUXA EM O MISTÉRIO DE FEIURINHA (PLAYARTE), que foi programada em 215 salas, entrou em cartaz na última semana do ano, tendo apenas uma pequena parcela do público conquistado em sua carreira nas salas de cinema computada nos resultados do trimestre. Os outros dois títulos brasileiros lançados em mais de 100 salas no período foram SALVE GERAL (SONY/DISNEY - COLUMBIA), cuja estreia ocorreu em 2 de outubro, em 186 salas obtendo 316.077 ingressos vendidos; e, BESOURO (SONY/DISNEY - COLUMBIA), lançado em 30 de outubro, com ocupação de 145 salas, que totalizou público de 481.381 espectadores.

Porte dos Lançamentos Brasileiros – dados por trimestre

Salas na Semana de Estreia	1º trimestre	2º trimestre	3º trimestre	4º trimestre
De 1 a 6	4	14	7	12
De 7 a 20	3	3	3	5
De 21 a 50	0	3	2	4
De 51 a 100	1	0	2	2
De 101 a 150	2	1	0	1
De 151 a 250	0	2	0	2
Mais de 250	2	0	1	0
Não Informado	2	0	2	4
Total geral	14	23	17	30

- Metade dos lançamentos norte-americanos do período (17 títulos) ocupou mais de 100 salas na primeira semana de exibição, sendo que 4 deles foram exibidos em mais de 250 salas e conquistaram 66,54% dos espectadores das estréias norte-americanas do trimestre. Entre os filmes estrangeiros de outras nacionalidades, observa-se uma grande concentração nos lançamentos em menor número de salas, à semelhança do que ocorre com o cinema brasileiro.

Lançamentos Brasileiros, Norte-Americanos e de Outros Países Segundo o Porte

Salas na Semana de Estreia	Brasileiros				Norte-americanos				Outros países			
	Títulos	% Títulos	Público	% Público	Títulos	% Títulos	Público	% Público	Títulos	% Títulos	Público	% Público
De 1 a 6	12	40,00%	11.396	0,88%	3	8,82%	26.303	0,12%	11	45,83%	52.118	4,34%
De 7 a 20	5	16,67%	83.967	6,49%	2	5,88%	45.156	0,20%	9	37,50%	245.240	20,42%
De 21 a 50	4	13,33%	88.522	6,85%	8	23,53%	653.876	2,88%	0	0,00%	0	0,00%
De 51 a 100	2	6,67%	61.587	4,76%	4	11,76%	556.596	2,45%	2	8,33%	252.114	20,99%
De 101 a 150	1	3,33%	481.316	37,23%	5	14,71%	1.594.637	7,03%	1	4,17%	125.093	10,42%
De 151 a 250	2	6,67%	566.148	43,79%	8	23,53%	4.716.983	20,78%	1	4,17%	526.420	43,83%
Mais de 250	0	0,00%	0	0,00%	4	11,76%	15.102.929	66,54%	0	0,00%	0	0,00%
Não Informado	4	13,33%	ND	0,00%	0	0,00%	0	0,00%	0	0,00%	0	0,00%
Total geral	30	100,00%	1.292.936	100,00%	34	100,00%	22.696.480	100,00%	24	100,00%	1.200.985	100,00%

- Os 1.292.936 espectadores dos lançamentos brasileiros do trimestre representaram 68,14% do público do cinema nacional no período, bem abaixo do índice de 89,06% alcançado pelas estreias estrangeiras.

Participação dos Lançamentos nos Resultados do Trimestre

País	Títulos exibidos no trimestre	Público	Títulos lançados no trimestre	Público	% lançamentos/ público total
Nacionais	93	1.897.380	30	1.292.936	68,14%
Estrangeiros	188	26.834.103	58	23.897.465	89,06%
Total	281	28.731.483	88	25.190.401	87,68%

- Das 30 produções nacionais lançadas no trimestre, 20 são filmes de ficção e 10 são documentários. As obras de ficção foram responsáveis por 95,31% do público dos lançamentos brasileiros do período.
- O ranking de público do trimestre foi liderado por LUA NOVA (PARIS - SM), que levou 5.686.210 espectadores às salas de cinema entre 20 de novembro, sua estreia, e o final de dezembro. Em segundo lugar, desponta 2012 (SONY/DISNEY - COLUMBIA), com 5.056.558 ingressos vendidos. AVATAR (FOX), com apenas duas semanas de exibição no trimestre, ficou em 3º lugar, com 2.938.669 espectadores.
- Três produções nacionais estão relacionadas entre os 20 maiores públicos do trimestre: BESOURO com 481.316 espectadores ficou com a 14ª colocação; OS NORMAIS 2 (IMAGEM - WMIX) conquistou, no 4º trimestre, 385.393 espectadores (de um total de 2.202.640 obtidos em toda sua carreira em 2009), o que lhe garantiu o 18º lugar no ranking; e SALVE GERAL, com 316.039 ingressos vendidos, na 20ª posição.
- O preço médio do ingresso fechou o trimestre em R\$ 8,67, praticamente estável frente ao valor verificado no trimestre anterior (R\$ 8,64). Já o PMI do filme brasileiro, que ficou em R\$ 7,33, sofreu retração de 13,50%. O preço médio dos filmes estrangeiros foi de R\$ 8,66. Outubro foi o mês em que foi apurado o PMI mais alto, de R\$ 8,98.



AGÊNCIA NACIONAL DO CINEMA

Distribuidoras em atuação - por títulos exibidos e público (total e filmes nacionais)

Listagem ordenada por público total

DISTRIBUIDORA	OBRAS		PÚBLICO		OBRAS NACIONAIS		PÚBLICO - OBRAS NACIONAIS	
	Total	%	Total	%	Total	%	Total	%
SONY/DISNEY (COLUMBIA)	39	13,88%	12.224.301	42,55%	12	12,90%	834.442	43,98%
PARIS (SM)	15	5,34%	5.807.232	20,21%	1	1,08%	106	0,01%
FOX	21	7,47%	3.605.318	12,55%	5	5,38%	30.085	1,59%
WMIX (IMAGEM)	23	8,19%	2.302.935	8,02%	4	4,30%	432.995	22,82%
PLAYARTE	18	6,41%	1.876.446	6,53%	3	3,23%	283.485	14,94%
PARAMOUNT/UNIVERSAL	15	5,34%	1.409.993	4,91%	5	5,38%	16.672	0,88%
WARNER	11	3,91%	967.607	3,37%	3	3,23%	54.103	2,85%
IMOVISION (TAG CULTURAL/ RESERVA NACIONAL)	25	8,90%	100.911	0,35%	4	4,30%	31.952	1,68%
DOWNTOWN (FREESPIRIT)	10	3,56%	100.319	0,35%	10	10,75%	100.319	5,29%
CALIFÓRNIA (ANTONIO FERNANDES)	8	2,85%	94.372	0,33%	0	0,00%	0	0,00%
EUROPA (CANNES)	15	5,34%	74.277	0,26%	3	3,23%	39.031	2,06%
FILMES DA MOSTRA	4	1,42%	44.179	0,15%	0	0,00%	0	0,00%
PANDORA (PROVIDENCE)	18	6,41%	23.423	0,08%	4	4,30%	9.116	0,48%
SERENDIP	1	0,36%	21.603	0,08%	1	1,08%	21.603	1,14%
RAIZ FILMES	2	0,71%	20.724	0,07%	2	2,15%	20.724	1,09%
MOVIEMOBZ (RAIN)	9	3,20%	18.320	0,06%	2	2,15%	387	0,02%
FILMES DO ESTAÇÃO	11	3,91%	16.701	0,06%	5	5,38%	2.334	0,12%
ESPAÇO FILMES	2	0,71%	7.919	0,03%	2	2,15%	7.919	0,42%
RIOFILME	3	1,07%	4.284	0,01%	3	3,23%	4.284	0,23%
PANDA	8	2,85%	2.916	0,01%	3	3,23%	725	0,04%



AGÊNCIA NACIONAL DO CINEMA

DISTRIBUIDORA	OBRAS		PÚBLICO		OBRAS NACIONAIS		PÚBLICO - OBRAS NACIONAIS	
	Total	%	Total	%	Total	%	Total	%
MIRAÇÃO FILMES	1	0,36%	1.955	0,01%	1	1,08%	1.955	0,10%
POLIFILMES	6	2,14%	1.366	0,00%	5	5,38%	1.345	0,07%
PEQUENA CENTRAL	2	0,71%	1.198	0,00%	2	2,15%	1.198	0,06%
VIDEOFILMES	2	0,71%	904	0,00%	2	2,15%	904	0,05%
T.A.O. PRODUÇÕES ARTISTICAS	1	0,36%	609	0,00%	1	1,08%	609	0,03%
AB FILMES	1	0,36%	584	0,00%	0	0,00%	0	0,00%
REPÚBLICA PUREZA	1	0,36%	549	0,00%	1	1,08%	549	0,03%
MIRASUL	1	0,36%	237	0,00%	1	1,08%	237	0,01%
CINERAMA FILMES	1	0,36%	180	0,00%	1	1,08%	180	0,01%
PIPA	1	0,36%	54	0,00%	1	1,08%	54	0,00%
VORTEX (INVÍDEO)	1	0,36%	45	0,00%	1	1,08%	45	0,00%
SEREIA FILMES	1	0,36%	22	0,00%	1	1,08%	22	0,00%
CASA AZUL	2	0,71%	0	0,00%	2	2,15%	0	0,00%
O2 FILMES	1	0,36%	0	0,00%	1	1,08%	0	0,00%
GINGA ELEVEN	1	0,36%	0	0,00%	1	1,08%	0	0,00%
TOTAL	281	100,00%	28.731.483	100,00%	93	100,00%	1.897.380	100,00%



AGÊNCIA NACIONAL DO CINEMA

Filmes Brasileiros exibidos no 4º trimestre – Por distribuidora – Ordenado por público

DISTRIBUIDORA	TÍTULO	LANÇAMENTO	CÓPIAS	SALAS	PÚBLICO	RENDA (R\$)
SONY/DISNEY (COLUMBIA)	BESOURO	30/10/2009	145	145	481.316	3.768.561,00
	SALVE GERAL	02/10/2009	170	186	316.039	2.639.852,27
	A TURMA DA MÔNICA EM UMA AVENTURA NO TEMPO	16/02/2007	5	5	10.243	30.729,00
	O MENINO DA PORTEIRA	06/03/2009	34	34	8.521	20.933,00
	A MULHER DO MEU AMIGO	21/11/2008	29	29	8.373	17.454,00
	O GUERREIRO DIDI E A NINJA LILI	20/06/2008	4	4	3.154	9.465,58
	ROMANCE	14/11/2008	19	19	2.515	5.030,00
	TAINÁ 2 - A AVENTURA CONTINUA	07/01/2005	2	2	1.868	5.604,00
	CASTELO RA-TIM-BUM	01/01/2000	1	1	1.092	3.276,00
	CAIXA DOIS	06/04/2007	1	1	481	1.443,00
	VIVA VOZ	21/05/2004	1	1	429	1.287,00
	ERA UMA VEZ	25/07/2008	1	1	411	1.233,00
SONY/DISNEY (COLUMBIA) Total			412	428	834.442	6.504.867,85
WMIX (IMAGEM)	OS NORMAIS 2	28/08/2009	333	333	385.393	2.950.982,28
	HERBERT DE PERTO	09/10/2009	29	29	27.112	239.195,99
	JEAN CHARLES	26/06/2009	49	49	18.296	45.368,00
	BUDAPESTE	22/05/2009	13	13	2.194	7.056,50
WMIX (IMAGEM) Total			424	424	432.995	3.242.602,77
PLAYARTE	XUXA EM O MISTÉRIO DE FEIURINHA	25/12/2009	197	215	250.109	1.766.416,65
	É PROIBIDO FUMAR	04/12/2009	35	42	33.291	303.276,38
	DIAS E NOITES	31/10/2008	1	1	85	170,00
PLAYARTE Total			233	258	283.485	2.069.863,03

DISTRIBUIDORA	TÍTULO	LANÇAMENTO	CÓPIAS	SALAS	PÚBLICO	RENDA (R\$)
DOWNTOWN (FREESPIRIT)	DO COMEÇO AO FIM	27/11/2009	9	24	69.413	640.604,92
	DIVÃ	17/04/2009	49	49	17.562	40.183,40
	TEMPOS DE PAZ	14/08/2009	21	22	7.705	30.895,53
	NO MEU LUGAR	13/11/2009	6	14	4.119	25.713,36
	GAROTO CÓSMICO	11/01/2008	1	1	850	2.550,00
	GARAPA	29/05/2009	4	4	586	2.749,74
	ESTÔMAGO	11/04/2008	1	1	39	198,00
	ILUMINADOS	12/09/2008	1	1	28	174,00
	OS DESAFINADOS	29/08/2008	1	1	12	42,00
	QUERÔ	14/09/2007	1	1	5	30,00
DOWNTOWN (FREESPIRIT) Total			94	118	100.319	743.140,95
WARNER	A MULHER INVISÍVEL	05/06/2009	50	50	30.269	71.170,00
	O CONTADOR DE HISTÓRIAS	07/08/2009	46	46	18.997	61.697,00
	XUXA EM SONHO DE MENINA	21/12/2007	3	3	4.837	14.523,00
WARNER Total			99	99	54.103	147.390,00
EUROPA (CANNES)	EMBARQUE IMEDIATO	11/12/2009	53	76	35.629	304.073,23
	VERÔNICA	06/02/2009	22	22	3.350	6.746,00
	FELIZ NATAL	21/11/2008	1	1	52	110,00
EUROPA (CANNES) Total			76	99	39.031	310.929,23
IMOVISION (TAG CULTURAL/RESERVA NACIONAL)	ALÔ, ALÔ, TEREZINHA!	30/10/2009	31	58	25.958	219.521,31
	CIDADÃO BOILESEN	27/11/2009	0	4	4.305	44.197,78
	SE NADA MAIS DER CERTO	14/08/2009	3	4	1.334	6.761,82
	A FESTA DA MENINA MORTA	11/06/2009	1	1	355	2.016,00
IMOVISION (TAG CULTURAL/RESERVA NACIONAL) Total			35	67	31.952	272.496,91
FOX	O GRILO FELIZ E OS INSETOS GIGANTES	09/01/2009	26	26	15.412	59.000,00
	SE EU FOSSE VOCÊ 2	02/01/2009	2	2	11.528	11.807,00
	ELIANA EM O SEGREDO DOS GOLFINHOS	14/01/2005	2	2	2.945	8.838,00
	O CORONEL E O LOBISOMEM	07/10/2005	1	1	140	700,00



AGÊNCIA NACIONAL DO CINEMA

DISTRIBUIDORA	TÍTULO	LANÇAMENTO	CÓPIAS	SALAS	PÚBLICO	RENDA (R\$)
	XUXA GÊMEAS	15/12/2006	1	1	60	180,00
FOX Total			32	32	30.085	80.525,00
SERENDIP	FLORDELIS - BASTA UMA PALAVRA PARA MUDAR	09/10/2009	41	41	21.603	180.751,02
SERENDIP Total			41	41	21.603	180.751,02
RAIZ FILMES	O GRILO FELIZ	01/10/2001	3	3	12.186	36.575,00
	A ILHA DO TERRÍVEL RAPATERRA	20/10/2006	2	2	8.538	25.614,00
RAIZ FILMES Total			5	5	20.724	62.189,00
PARAMOUNT/UNIVERSAL	À DERIVA	31/07/2009	17	17	8.723	40.070,00
	BELA NOITE PARA VOAR	13/03/2009	7	7	3.588	10.761,00
	ORQUESTRA DOS MENINOS	07/11/2008	4	4	2.867	8.221,00
	CORAÇÃO VAGABUNDO	24/07/2009	3	3	1.051	7.141,00
	AVENTURAS DO SURF II	27/03/2009	6	6	443	886,00
PARAMOUNT/UNIVERSAL Total			37	37	16.672	67.079,00
PANDORA (PROVIDENCE)	QUANTO DURA O AMOR?	02/10/2009	5	9	8.405	66.927,53
	OURO NEGRO	11/12/2009	3	4	525	4.115,10
	MANHÃ TRANSFIGURADA	10/07/2009	2	2	107	429,00
	O RETORNO	29/08/2008	1	1	79	790,00
PANDORA (PROVIDENCE) Total			11	16	9.116	72.261,63
ESPAÇO FILMES	HOTEL ATLÂNTICO	13/11/2009	0	22	6.516	45.119,50
	ELIEZER BATISTA - O ENGENHEIRO DO BRASIL	27/11/2009	0	10	1.403	12.646,00
ESPAÇO FILMES Total			0	32	7.919	57.765,50
RIOFILME	PRAÇA SAENS PEÑA	11/12/2009	0	5	3.196	30.066,55
	SIMONAL - NINGUÉM SABE O DURO QUE DEI	15/05/2009	0	3	559	1.822,42
	O DIÁRIO DE SINTRA	11/12/2009	0	3	529	4.986,00
RIOFILME Total			0	11	4.284	36.874,97
FILMES DO ESTAÇÃO	APENAS O FIM	11/06/2009	0	3	1.216	8.403,00
	PALAVRA (EN)CANTADA	13/03/2009	0	4	593	2.581,00
	UM ROMANCE DE GERAÇÃO	07/08/2009	0	2	373	2.172,50

DISTRIBUIDORA	TÍTULO	LANÇAMENTO	CÓPIAS	SALAS	PÚBLICO	RENDA (R\$)
	JUVENTUDE	25/12/2008	0	1	110	638,50
	PAULO GRACINDO - O BEM AMADO	01/05/2009	0	1	42	199,50
FILMES DO ESTAÇÃO Total			0	11	2.334	13.994,50
MIRAÇÃO FILMES	O MILAGRE DE SANTA LUZIA	28/08/2009	2	7	1.955	12.003,95
MIRAÇÃO FILMES Total			2	7	1.955	12.003,95
POLIFILMES	UM LOBISOMEM NA AMAZÔNIA	06/11/2009	8	8	627	5.034,00
	ESTÓRIAS DE TRANCOSO	16/10/2009	1	1	256	1.842,00
	FILMEFOBIA	30/04/2009	1	1	225	791,00
	A OUTRA MARGEM	31/10/2008	1	1	209	299,00
	ENTRE OS DEDOS	07/03/2009	1	1	28	139,50
POLIFILMES Total			12	12	1.345	8.105,50
PEQUENA CENTRAL	CORPO DO RIO	16/10/2009	0	2	941	2.095,00
	WALDICK, SEMPRE NO MEU CORAÇÃO	21/08/2009	0	3	257	803,00
PEQUENA CENTRAL Total			0	5	1.198	2.898,00
VIDEOFILMES	MOSCOU	07/08/2009	0	7	563	4.581,00
	ENTRE A LUZ E A SOMBRA	27/11/2009	0	5	341	2.603,00
VIDEOFILMES Total			0	12	904	7.184,00
PANDA	AS CANTORAS DO RÁDIO	11/06/2009	3	3	322	1.775,13
	SEM FIO	20/11/2009	1	1	248	1.560,00
	MISTÉRYOS	20/11/2009	1	1	155	558,00
PANDA Total			5	5	725	3.893,13
T.A.O. PRODUÇÕES ARTÍSTICAS	TOPOGRAFIA DE UM DESNUDO	20/11/2009	0	1	609	3.887,00
T.A.O. PRODUÇÕES ARTÍSTICAS Total			0	1	609	3.887,00
REPÚBLICA PUREZA	A ERVA DO RATO	26/06/2009	1	1	549	2.122,50
REPÚBLICA PUREZA Total			1	1	549	2.122,50
MOVIEMOBZ (RAIN)	CINE COCORICÓ: AS AVENTURAS NA CIDADE	17/07/2009	0	2	299	1.391,00
	TITÃS - A VIDA ATÉ PARECE UMA FESTA	16/01/2009	0	2	88	182,00
MOVIEMOBZ (RAIN) Total			0	4	387	1.573,00



AGÊNCIA NACIONAL DO CINEMA

DISTRIBUIDORA	TÍTULO	LANÇAMENTO	CÓPIAS	SALAS	PÚBLICO	RENDA (R\$)
MIRASUL	MESA DE BAR ONDE TUDO ACONTECE	23/10/2009	3	3	237	2.031,00
MIRASUL Total			3	3	237	2.031,00
CINERAMA FILMES	A MARGEM DA LINHA	07/11/2008	0	5	180	639,88
CINERAMA FILMES Total			0	5	180	639,88
PARIS (SM)	TERRA VERMELHA	28/11/2008	2	2	106	212,00
PARIS (SM) Total			2	2	106	212,00
PIPA	VELHAS GUARDAS	30/10/2009	0	1	54	75,00
PIPA Total			0	1	54	75,00
VORTEX (INVÍDEO)	1983.. O ANO AZUL	05/06/2009	1	1	45	297,00
VORTEX (INVÍDEO) Total			1	1	45	297,00
SEREIA FILMES	PATATIVA DO ASSARÉ - AVE POESIA	02/03/2009	3	1	22	42,00
SEREIA FILMES Total			3	1	22	42,00
CASAS AZUL	BR3 - O DOCUMENTÁRIO	11/12/2009	0	0	0	0,00
	BR3 - A PEÇA	11/12/2009	0	0	0	0,00
CASAS AZUL Total			0	0	0	0,00
GINGA ELEVEN	NAUFRÁGIO - MISTÉRIO E MORTE NA CATÁSTROFE DO PRÍNCIPE DE ASTÚRIAS	25/12/2009	0	0	0	0,00
GINGA ELEVEN Total			0	0	0	0,00
O2 FILMES	SOM E FÚRIA	20/11/2009	0	0	0	0,00
O2 FILMES Total			0	0	0	0,00
Total geral			1.528	1.738	1.897.380	13.907.695,32



AGÊNCIA NACIONAL DO CINEMA

Top 20 de Público – 4º trimestre 2009

#	TÍTULO	DISTRIBUIDORA	LANÇAMENTO	PAÍS OBRA	CÓPIAS	SALAS	PÚBLICO	RENDA (R\$)	PMI (R\$)	PÚBLICO ACUMULADO
1	LUA NOVA	PARIS (SM)	20/11/2009	USA	602	841	5.686.210	45.894.366,05	8,07	5.686.210
2	2012	SONY/ DISNEY (COLUMBIA)	13/11/2009	USA	550	684	5.056.558	42.950.999,00	8,49	5.056.558
3	AVATAR	FOX	18/12/2009	USA	619	738	2.938.669	29.473.120,00	10,03	2.938.669
4	TÁ CHOVENDO HAMBURGER	SONY/DISNEY (COLUMBIA)	02/10/2009	USA	263	263	1.421.492	13.763.433,25	9,68	1.421.492
5	ATIVIDADE PARANORMAL	PLAYARTE	04/12/2009	USA	231	247	1.008.639	8.484.497,90	8,41	1.008.639
6	A VERDADE NUA E CRUA	SONY/DISNEY (COLUMBIA)	18/09/2009	USA	167	167	892.529	7.953.180,25	8,91	1.474.299
7	BASTARDOS INGLÓRIOS	PARAMOUNT E UNIVERSAL	09/10/2009	USA	165	175	873.503	8.664.904,00	9,92	873.503
8	MICHAEL JACKSON THIS IS IT	SONY/DISNEY (COLUMBIA)	28/10/2009	USA	200	231	712.518	6.365.742,25	8,93	712.518
9	A PRINCESA E O SAPO	SONY/DISNEY (COLUMBIA)	11/12/2009	USA	197	217	694.188	5.273.060,00	7,60	694.188
10	SE BEBER, NÃO CASE!	WARNER	21/08/2009	USA	179	179	566.022	4.926.714,00	8,70	1.764.821
11	PLANETA 51	WMIX (IMAGEM)	27/11/2009	GBR	169	174	526.420	3.807.245,16	7,23	526.420
12	DISTRITO 9	SONY/DISNEY (COLUMBIA)	16/10/2009	USA	218	218	514.131	4.612.680,00	8,97	514.912
13	UP - ALTAS AVENTURAS	SONY/DISNEY (COLUMBIA)	04/09/2009	USA	257	257	501.793	3.937.339,50	7,85	2.047.897
14	BESOURO	SONY/DISNEY (COLUMBIA)	30/10/2009	BRA	145	145	481.316	3.768.561,00	7,83	481.381
15	OS FANTASMAS DE SCROOGE	SONY/DISNEY (COLUMBIA)	06/11/2009	USA	121	121	446.866	5.368.057,00	12,01	446.866
16	CÓDIGO DE CONDUTA	WMIX (IMAGEM)	06/11/2009	USA	132	133	392.561	3.542.190,25	9,02	392.561
17	JOGOS MORTAIS 6	SONY/DISNEY (COLUMBIA)	06/11/2009	USA	200	204	387.379	3.177.613,00	8,20	387.379
18	OS NORMAIS 2	WMIX (IMAGEM)	28/08/2009	BRA	333	333	385.393	2.950.982,28	7,66	2.202.640
19	SUBSTITUTOS	SONY/DISNEY (COLUMBIA)	23/10/2009	USA	119	119	350.853	3.197.956,00	9,11	350.853
20	SALVE GERAL	SONY/DISNEY (COLUMBIA)	02/10/2009	BRA	170	186	316.039	2.639.852,27	8,35	316.077



AGÊNCIA NACIONAL DO CINEMA

Lançamentos do 4º Trimestre 2009 – ordenados por público

TÍTULO	DISTRIBUIDORA	LANÇAMENTO	PAÍS OBRA	CÓPIAS	SALAS	PÚBLICO	RENDA (R\$)
LUA NOVA	PARIS (SM)	20/11/2009	USA	602	841	5.686.210	45.894.366,05
2012	SONY E DISNEY (COLUMBIA)	13/11/2009	USA	550	684	5.056.558	42.950.999,00
AVATAR	FOX	18/12/2009	USA	619	738	2.938.669	29.473.120,00
TÁ CHOVENDO HAMBURGER	SONY E DISNEY (COLUMBIA)	02/10/2009	USA	263	263	1.421.492	13.763.433,25
ATIVIDADE PARANORMAL	PLAYARTE	04/12/2009	USA	231	247	1.008.639	8.484.497,90
BASTARDOS INGLÓRIOS	PARAMOUNT E UNIVERSAL	09/10/2009	USA	165	175	873.503	8.664.904,00
MICHAEL JACKSON THIS IS IT	SONY E DISNEY (COLUMBIA)	28/10/2009	USA	200	231	712.518	6.365.742
A PRINCESA E O SAPO	SONY E DISNEY (COLUMBIA)	11/12/2009	USA	197	217	694.188	5.273.060
PLANETA 51	WMIX (IMAGEM)	27/11/2009	GBR	169	174	526.420	3.807.245
DISTRITO 9	SONY E DISNEY (COLUMBIA)	16/10/2009	USA	218	218	514.131	4.612.680
BESOURO	SONY E DISNEY (COLUMBIA)	30/10/2009	BRA	145	145	481.316	3.768.561
OS FANTASMAS DE SCROOGE	SONY E DISNEY (COLUMBIA)	06/11/2009	USA	121	121	446.866	5.368.057
CÓDIGO DE CONDUTA	WMIX (IMAGEM)	06/11/2009	USA	132	133	392.561	3.542.190
JOGOS MORTAIS 6	SONY E DISNEY (COLUMBIA)	06/11/2009	USA	200	204	387.379	3.177.613
SUBSTITUTOS	SONY E DISNEY (COLUMBIA)	23/10/2009	USA	119	119	350.853	3.197.956
SALVE GERAL	SONY E DISNEY (COLUMBIA)	02/10/2009	BRA	170	186	316.039	2.639.852
TE AMAREI PARA SEMPRE	PLAYARTE	16/10/2009	USA	138	138	282.709	2.483.690
SEMPRE AO SEU LADO	WMIX (IMAGEM)	25/12/2009	USA	178	181	267.744	2.415.180
ENCONTRO DE CASAIS	PARAMOUNT E UNIVERSAL	25/12/2009	USA	165	166	258.881	2.334.138
XUXA EM O MISTÉRIO DE FEIURINHA	PLAYARTE	25/12/2009	BRA	197	215	250.109	1.766.417
500 DIAS COM ELA	FOX	06/11/2009	USA	40	88	219.914	2.092.724
NOVIDADES NO AMOR	WMIX (IMAGEM)	16/10/2009	USA	87	87	206.078	1.818.255
ABRAÇOS PARTIDOS	PARAMOUNT E UNIVERSAL	04/12/2009	ESP	70	73	184.303	1.890.122
JULIE E JULIA	SONY E DISNEY (COLUMBIA)	27/11/2009	USA	54	54	171.643	1.807.711



AGÊNCIA NACIONAL DO CINEMA

TÍTULO	DISTRIBUIDORA	LANÇAMENTO	PAÍS OBRA	CÓPIAS	SALAS	PÚBLICO	RENDA (R\$)
GAMER	WMIX (IMAGEM)	02/10/2009	USA	100	100	139.723	1.185.508
COCO ANTES DE CHANEL	WARNER	30/10/2009	FRA	19	19	126.252	1.399.328
MATADORES DE VAMPIRAS LÉSBICAS	WMIX (IMAGEM)	30/10/2009	GBR	140	141	125.093	1.077.350
9 - A SALVAÇÃO	PLAYARTE	09/10/2009	USA	138	138	121.648	1.018.796
GAROTA INFERNAL	FOX	23/10/2009	USA	45	46	91.158	752.233
TERROR NA ANTÁRTIDA	WARNER	02/10/2009	USA	49	49	83.853	714.321
O DESINFORMANTE	WARNER	16/10/2009	USA	32	32	76.715	814.956
DO COMEÇO AO FIM	DOWNTOWN (FREESPIRIT)	27/11/2009	BRA	9	24	69.413	640.605
O GOLFINHO - A HISTÓRIA DE UM SONHADOR	FOX	09/10/2009	PER	62	62	67.811	504.852
O AMOR PEDE PASSAGEM	WMIX (IMAGEM)	11/12/2009	USA	30	32	62.921	576.486
O SOLISTA	PARAMOUNT E UNIVERSAL	06/11/2009	USA	25	25	46.216	424.959
FAMA	PLAYARTE	06/11/2009	USA	88	88	39.152	334.932
A TRILHA	WMIX (IMAGEM)	27/11/2009	USA	30	30	37.975	295.728
EMBARQUE IMEDIATO	EUROPA (CANNES)	11/12/2009	BRA	53	76	35.629	304.073
VIGARISTAS	PARIS (SM)	23/10/2009	USA	35	35	35.124	328.881
NOVA YORK, EU TE AMO	CALIFÓRNIA (ANTONIO FERNANDES)	18/12/2009	USA	18	18	34.849	417.271
É PROIBIDO FUMAR	PLAYARTE	04/12/2009	BRA	35	42	33.291	303.276
DEIXA ELA ENTRAR	FILMES DA MOSTRA	02/10/2009	SWE	12	12	32.294	317.948
HERBERT DE PERTO	WMIX (IMAGEM)	09/10/2009	BRA	29	29	27.112	239.196
ALÔ, ALÔ, TEREZINHA!	IMOVISION (TAG CULTURAL/RESERVA NACIONAL)	30/10/2009	BRA	31	58	25.958	219.521
ALGO QUE VOCÊ PRECISA SABER	IMOVISION (TAG CULTURAL/RESERVA NACIONAL)	02/10/2009	FRA	7	8	22.514	206.675
FLORDELIS - BASTA UMA PALAVRA PARA MUDAR	SERENDIP	09/10/2009	BRA	41	41	21.603	180.751
A PROCURA DE ERIC	CALIFÓRNIA (ANTONIO FERNANDES)	06/11/2009	GBR	10	10	20.905	204.934



AGÊNCIA NACIONAL DO CINEMA

TÍTULO	DISTRIBUIDORA	LANÇAMENTO	PAÍS OBRA	CÓPIAS	SALAS	PÚBLICO	RENDA (R\$)
ACONTECEU EM WOODSTOCK	PARAMOUNT E UNIVERSAL	13/11/2009	USA	6	6	19.497	208.580
UM NAMORADO PARA MINHA ESPOSA	PARIS (SM)	13/11/2009	ARG	9	13	16.538	157.294
BONS COSTUMES	SONY E DISNEY (COLUMBIA)	23/10/2009	CAN	4	4	14.502	153.895
FADOS	EUROPA (CANNES)	16/10/2009	POR	0	16	14.255	127.243
A VIDA ÍNTIMA DE PIPPA LEE	PLAYARTE	18/12/2009	USA	15	15	10.307	107.250
UM SEGREDO EM FAMÍLIA	FILMES DO ESTAÇÃO	25/12/2009	FRA	4	15	8.521	86.656
QUANTO DURA O AMOR?	PANDORA (PROVIDENCE)	02/10/2009	BRA	5	9	8.405	66.928
ERVAS DANINHAS	IMOVISION (TAG CULTURAL/RESERVA NACIONAL)	25/12/2009	FRA	7	14	8.178	78.749
HANAMI - CEREJEIRAS EM FLOR	FILMES DA MOSTRA	25/12/2009	GER	0	10	8.118	78.849
PARTIR	IMOVISION (TAG CULTURAL/RESERVA NACIONAL)	11/12/2009	FRA	0	9	7.568	79.202
O FANTÁSTICO SENHOR RAPOSO	FOX	04/12/2009	USA	5	5	6.610	66.379
HOTEL ATLÂNTICO	ESPAÇO FILMES	13/11/2009	BRA	0	22	6.516	45.120
CIDADÃO BOILESEN	IMOVISION (TAG CULTURAL/RESERVA NACIONAL)	27/11/2009	BRA	0	4	4.305	44.198
NO MEU LUGAR	DOWNTOWN (FREESPIRIT)	13/11/2009	BRA	6	14	4.119	25.713
TOKYO	CALIFÓRNIA (ANTONIO FERNANDES)	13/11/2009	FRA	2	2	4.114	37.428
PRAÇA SAENS PEÑA	RIOFILME	11/12/2009	BRA	0	5	3.196	30.067
UMA VIDA SEM REGRAS	PARIS (SM)	18/12/2009	GBR	1	4	2.941	30.469
O CAÇADOR	IMOVISION (TAG CULTURAL/RESERVA NACIONAL)	16/10/2009	KOR	3	7	2.873	27.661
POLÍCIA, ADJETIVO	IMOVISION (TAG CULTURAL/RESERVA NACIONAL)	20/11/2009	ROM	2	5	2.217	21.729
DE PROFUNDIS	EUROPA (CANNES)	13/11/2009	ESP	0	8	2.002	15.193
ARRANCA-ME A VIDA	FOX	16/10/2009	MEX	2	2	1.464	12.738
ELIEZER BATISTA - O	ESPAÇO FILMES	27/11/2009	BRA	0	10	1.403	12.646



AGÊNCIA NACIONAL DO CINEMA

TÍTULO	DISTRIBUIDORA	LANÇAMENTO	PAÍS OBRA	CÓPIAS	SALAS	PÚBLICO	RENDA (R\$)
ENGENHEIRO DO BRASIL							
ALGUNS MOTIVOS PARA NÃO SE APAIXONAR	PANDA	23/10/2009	ARG	1	1	1.311	9.608
CORPO DO RIO	PEQUENA CENTRAL	16/10/2009	BRA	0	2	941	2.095
UM LOBISOMEM NA AMAZÔNIA	POLIFILMES	06/11/2009	BRA	8	8	627	5.034
TERRA SONÂMBULA	PANDA	06/11/2009	POR	1	1	613	5.220
TOPOGRAFIA DE UM DESNUDO	T.A.O. PRODUÇÕES ARTISTICAS	20/11/2009	BRA	0	1	609	3.887
O DIÁRIO DE SINTRA	RIOFILME	11/12/2009	BRA	0	3	529	4.986
OURO NEGRO	PANDORA (PROVIDENCE)	11/12/2009	BRA	3	4	525	4.115
ENTRE A LUZ E A SOMBRA	VIDEOFILMES	27/11/2009	BRA	0	5	341	2.603
ESTÓRIAS DE TRANCOSO	POLIFILMES	16/10/2009	BRA	1	1	256	1.842
SEM FIO	PANDA	20/11/2009	BRA	1	1	248	1.560
MESA DE BAR ONDE TUDO ACONTECE	MIRASUL	23/10/2009	BRA	3	3	237	2.031
O PODER DO SOUL	SONY E DISNEY (COLUMBIA)	18/12/2009	USA	1	1	196	1.928
O FUNDO DO MAR	PANDA	02/10/2009	ARG	1	1	178	987
MISTÉRYOS	PANDA	20/11/2009	BRA	1	1	155	558
VELHAS GUARDAS	PIPA	30/10/2009	BRA	0	1	54	75
BR3 - A PEÇA	CASA AZUL	11/12/2009	BRA	N/D	N/D	N/D	N/D
BR3 - O DOCUMENTÁRIO	CASA AZUL	11/12/2009	BRA	N/D	N/D	N/D	N/D
NAUFRÁGIO - MISTÉRIO E MORTE NA CATÁSTROFE DO PRÍNCIPE DE ASTÚRIAS	GINGA ELEVEN	25/12/2009	BRA	N/D	N/D	N/D	N/D
SOM E FÚRIA	O2 FILMES	20/11/2009	BRA	N/D	N/D	N/D	N/D
TOTAL				6.160	7.046	25.190.401	221.615.609



AGÊNCIA NACIONAL DO CINEMA

Comparativo

Posição em 6/1/2010

OUTUBRO	Títulos	Cópias	Salas	Público	Renda (R\$)	PMI	Participação de Títulos	Participação de Cópias	Participação de Salas	Participação de Público	Participação de Renda
Brasileiros	50	901	984	926.148	7.791.892,45	8,41	26,46%	19,63%	20,18%	11,81%	11,06%
Estrangeiros	139	3.688	3.893	6.916.437	62.630.484,98	9,06	73,54%	80,37%	79,82%	88,19%	88,94%
Total	189	4.589	4.877	7.842.585	70.422.377,43	8,98	100,00%	100,00%	100,00%	100,00%	100,00%

NOVEMBRO	Títulos	Cópias	Salas	Público	Renda (R\$)	PMI	Participação de Títulos	Participação de Cópias	Participação de Salas	Participação de Público	Participação de Renda
Brasileiros	73	772	862	560.739	2.992.154,27	5,34	37,06%	15,95%	15,97%	5,25%	3,35%
Estrangeiros	124	4.067	4.534	10.116.523	86.315.627,57	8,53	62,94%	84,05%	84,03%	94,75%	96,65%
Total	197	4.839	5.396	10.677.262	89.307.781,84	8,36	100,00%	100,00%	100,00%	100,00%	100,00%

DEZEMBRO	Títulos	Cópias	Salas	Público	Renda (R\$)	PMI	Participação de Títulos	Participação de Cópias	Participação de Salas	Participação de Público	Participação de Renda
Brasileiros	42	420	514	410.493	3.123.648,60	7,61	27,10%	10,36%	11,60%	4,02%	3,50%
Estrangeiros	113	3.633	3.916	9.801.143	86.110.554,93	8,79	72,90%	89,64%	88,40%	95,98%	96,50%
Total	155	4.053	4.430	10.211.636	89.234.203,53	8,74	100,00%	100,00%	100,00%	100,00%	100,00%



AGÊNCIA NACIONAL DO CINEMA

4º trimestre 2009	Títulos	Cópias	Salas	Público	Renda (R\$)	PMI	Participação de Títulos	Participação de Cópias	Participação de Salas	Participação de Público	Participação de Renda
Brasileiros	93	1.528	1.738	1.897.380	13.907.695,32	7,33	33,10%	17,34%	17,69%	6,60%	5,59%
Estrangeiros	188	7.283	8.086	26.834.103	235.056.667,48	8,76	66,90%	82,66%	82,31%	93,40%	94,41%
Total	281	8.811	9.824	28.731.483	248.964.362,80	8,67	100,00%	100,00%	100,00%	100,00%	100,00%

3º trimestre 2009	Títulos	Cópias	Salas	Público	Renda (R\$)	PMI	Participação de Títulos	Participação de Cópias	Participação de Salas	Participação de Público	Participação de Renda
Brasileiros	78	1.073	1.260	3.280.134	27.795.679,70	8,47	29,21%	14,31%	15,45%	11,48%	11,26%
Estrangeiros	189	6.425	6.896	25.297.044	218.973.352,23	8,66	70,79%	85,69%	84,55%	88,52%	88,74%
Total	267	7.498	8.156	28.577.178	246.769.031,93	8,64	100,00%	100,00%	100,00%	100,00%	100,00%

Variação 4º Trimestre/3º Trimestre	Títulos	Cópias	Salas	Público	Renda (R\$)	PMI
Brasileiros	19,23%	42,40%	37,94%	-42,16%	-49,96%	-13,50%
Estrangeiros	-0,53%	13,35%	17,26%	6,08%	7,34%	1,20%
Total	5,24%	17,51%	20,45%	0,54%	0,89%	0,35%